

Die Ev. Kirchengemeinde am Weinberg sucht für das Kultur Büro Elisabeth eine Geschäftsführung (m/w/d)

Das Kultur Büro Elisabeth (KBE) ist eine gGmbH der Evangelischen Kirchengemeinde am Weinberg. Sie wurde 2003 gegründet, um den Erhalt und die bauliche Ertüchtigung der Villa Elisabeth, der Schinkel-Kirche St. Elisabeth sowie anderer, ebenfalls denkmalgeschützter, Gebäude der Kirchengemeinde durch Kulturveranstaltungen und Vermietungen zu ermöglichen.

Dem inzwischen 12 Mitarbeiter*innen zählenden KBE-Team ist es gelungen, das denkmalgeschützte Ensemble zu einem profilierten Kultur- und Veranstaltungsort in Berlin zu entwickeln, der den Bezug zur Gemeinde wahrt und diesen zugleich für nicht kirchliche Zielgruppen öffnet.

Aus einer Vielzahl von Projektanfragen kuratiert es ein hochkarätiges und breitgefächertes Kulturprogramm, wobei es die Künstler*innen und Institutionen bei der Realisierung ihrer Veranstaltungen in vielerlei Hinsicht unterstützt. Neben dem öffentlichen Kulturprogramm werden die Räume darüber hinaus auf vielfältige Weise genutzt: für festliche Dinner, Preisverleihungen, Modeschauen, Dreharbeiten, Konferenzen, Tagungen und andere stilvolle Events.

Neben dem laufenden Betrieb steuert das Kulturbüro auch die bauliche Ertüchtigung des Ensembles aus Villa und Kirche, wo derzeit im Rahmen einer Drittmittelförderung ein weiterer Bauabschnitt vor der Umsetzung steht.

Für eine erfolgreiche Weiterentwicklung des Ortes wie auch der Marke „Kultur Büro Elisabeth“ sucht die Evangelische Kirchengemeinde am Weinberg als Gesellschafterin zum nächstmöglichen Zeitpunkt eine Geschäftsführung (w/m/d).

Folgende Schwerpunktaufgaben kommen auf Sie zu:

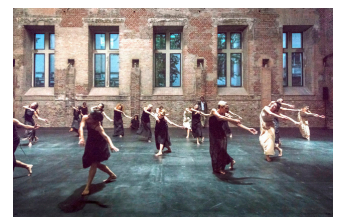
- Mit Kreativität und Innovation entwickeln Sie ein kulturelles Zentrum unserer Stadt weiter
- Sie verantworten eigenverantwortlich die strategische und operative Unternehmensführung
- Ihr besonderes Augenmerk gilt dabei auf der wirtschaftlichen Weiterentwicklung der gGmbH
- In Zusammenarbeit mit den Verantwortlichen für die Bereiche Technik, Projektmanagement und Kommunikation und insbesondere der Künstlerischen Leitung entwickeln Sie das Profil des Kulturortes weiter und erschließen die dafür notwendigen Finanzierungsquellen
- Gemeinsam mit dem Team bauen Sie das in vielen Jahren gewachsene Netzwerk des Kultur Büro Elisabeth aus und repräsentieren das KBE gegenüber Akteur*innen aus Kultur, Kirche, Zivilgesellschaft, Politik, Wirtschaft, Wissenschaft und Medien
- Durch eine wertschätzende Personalführung und -entwicklung tragen Sie entscheidend dazu bei, das kollegiale respektvolle Arbeitsklima und das starke Engagement der Mitarbeitenden zu erhalten und zu fördern
- Mit Blick auf die im Team bestehenden Kompetenzen und Erfahrungen sorgen Sie nachhaltig für eine zukunftsfähige Organisationsstruktur und effiziente Prozesse.



Außenansicht St. Elisabeth mit Villa



Schulpreisverleihung durch Angela Merkel



WOMEN, Produktion von Sasha Waltz



Modenschau in der Villa Elisabeth



Performance „Speakers Swinging“



Junge Deutsche Philharmonie

Das sollten Sie mitbringen:

- Sie haben Leitungserfahrung in einem vergleichbaren Unternehmen oder einem für diese Position relevanten Bereich
- Sie identifizieren sich mit der programmatischen Ausrichtung des Ortes und haben auch in herausfordernden Zeiten Ideen, wie dessen Profil geschärft und seine ökonomische Stabilität gesichert werden können
- Sie zeigen sich gegenüber der Evangelischen Kirchengemeinde am Weinberg als Gesellschafterin wertschätzend
- Sie verfügen über betriebswirtschaftliche Expertise, kaufmännisches Geschick und Know-how in der Drittmittelakquise und im Umgang mit Fördermitteln
- Sie sind kommunikations- und entscheidungsstark und vertreten das KBE souverän nach innen und außen
- Sie verstehen sich als Ermöglicher*in, haben Erfahrung darin, Lösungen zu entwickeln und umzusetzen
- Sie verfügen idealerweise über Erfahrungen in der Begleitung von Bauvorhaben
- Sie sind im Englischen verhandlungssicher und haben ggf. noch weitere Sprachen im Gepäck

Wir bieten Ihnen (u.a.):

- eine verantwortungsvolle und spannende Führungsposition in einem Kultur- und Veranstaltungsort mit architektonisch herausragenden Gebäuden
- vielfältige Gestaltungsmöglichkeiten bei der Weiterentwicklung eines über 20 Jahre dynamisch wachsenden Kulturunternehmens
- eine offene und wertschätzende Arbeitsatmosphäre in einem hochqualifizierten Team mit flachen Hierarchien
- einen außergewöhnlich schönen Arbeitsplatz in einem denkmalgeschützten Gebäudeensemble im Herzen der Stadt
- die Möglichkeit zum mobilen Arbeiten
- ein sich am TV-EKBO orientierendes Gehaltsgefüge
- Zuschüsse zum BVG-Firmenticket, zur Gesundheitsprophylaxe

Wenn Sie sich in dieser Ausschreibung wiederfinden, freuen wir uns auf Ihre Bewerbung (Motivationsschreiben inkl. Gehaltsvorstellung, Lebenslauf, Zeugnisse/Referenzen in einer zusammengefassten PDF-Datei mit max. 5 MB) per E-Mail an: schlund@gemeinde-am-weinberg.de (auch für Rückfragen zur Ausschreibung)

Bewerbungsschluss ist der 19.1.2025. Die Auswahlgespräche sind für Mitte Februar 2025 geplant und werden vor Ort in Berlin geführt.

Wir ermutigen alle fachlich geeigneten und interessierten Bewerber*innen ausdrücklich, unabhängig von ihrer Herkunft, ihrer Hautfarbe, ihres Geschlechts oder ihrer Geschlechtsidentität, ihrer sexuellen Orientierung, ihrer Religion, einer Behinderung oder des Alters, eine Bewerbung einzusenden. Hinweise zum Datenschutz finden Sie hier.



Tanz im August: Deep Space



Dinner, Saal der Villa Elisabeth



BAM/Nussbaumer: Der Opernwürfel



Klanginstallation AIS³



20 Jahre KBE - das TEAM!

Ev. Kirchengemeinde am Weinberg
Invalidenstr. 4a, 10115 Berlin
www.gemeinde-am-weinberg.de
KBE: www.elisabeth.berlin